

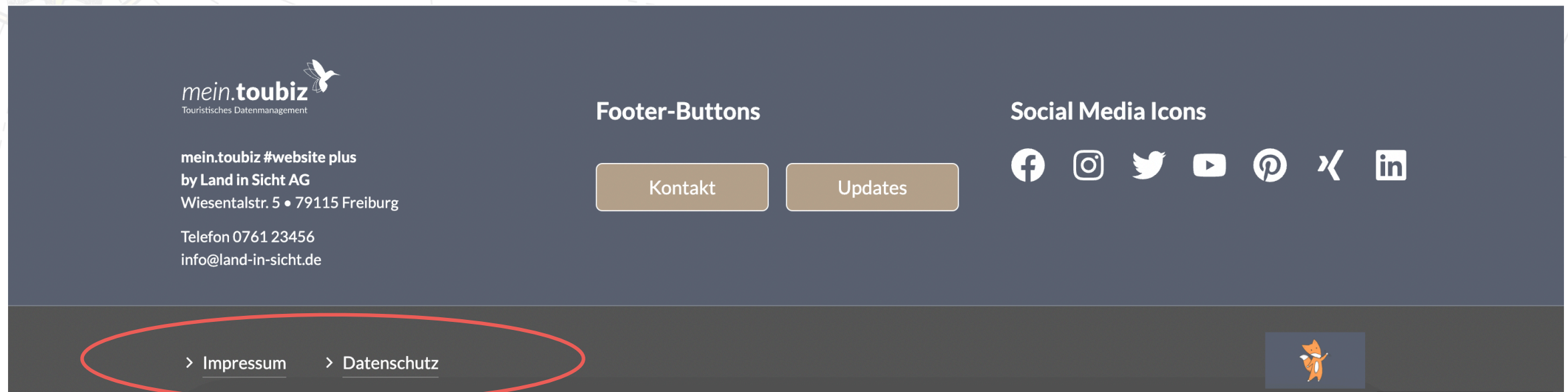
An anatomical illustration of a human heart, colored in shades of yellow and green, is centered on a light green background with a faint grid. A map of the African continent is overlaid on the heart, with the word "Land in sight" written across it in a large, white, sans-serif font. To the right, a small sailing ship is visible on the horizon, and a dashed white line curves around the heart and map. In the bottom left corner, there is a grey rectangular box containing the text "Footer Links" and a circular icon with a white 'X' on a grey background.

Land in sight

Footer Links



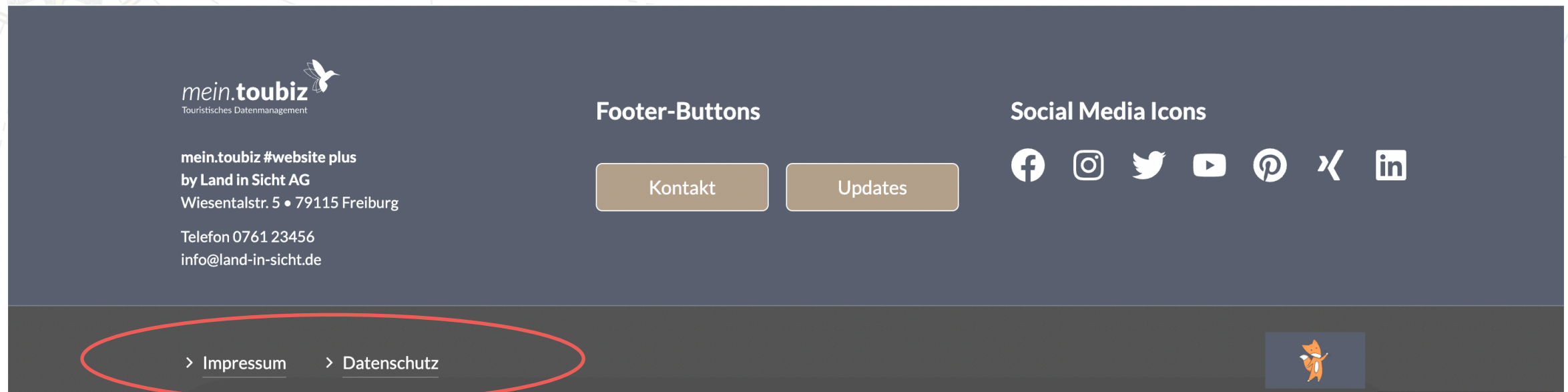
1. Einleitung | Wozu die Footerlinks?



Die Footerlinks dienen als Navigationspunkte im Footer.
Prädestiniert dafür sind Punkte wie Impressum und Datenschutz.
Diese müssen auf der Seite immer direkt sichtbar sein können, dürfen daher nicht im Menü versteckt werden.



1. Einleitung | Wo werden die Footerlinks ausgespielt?



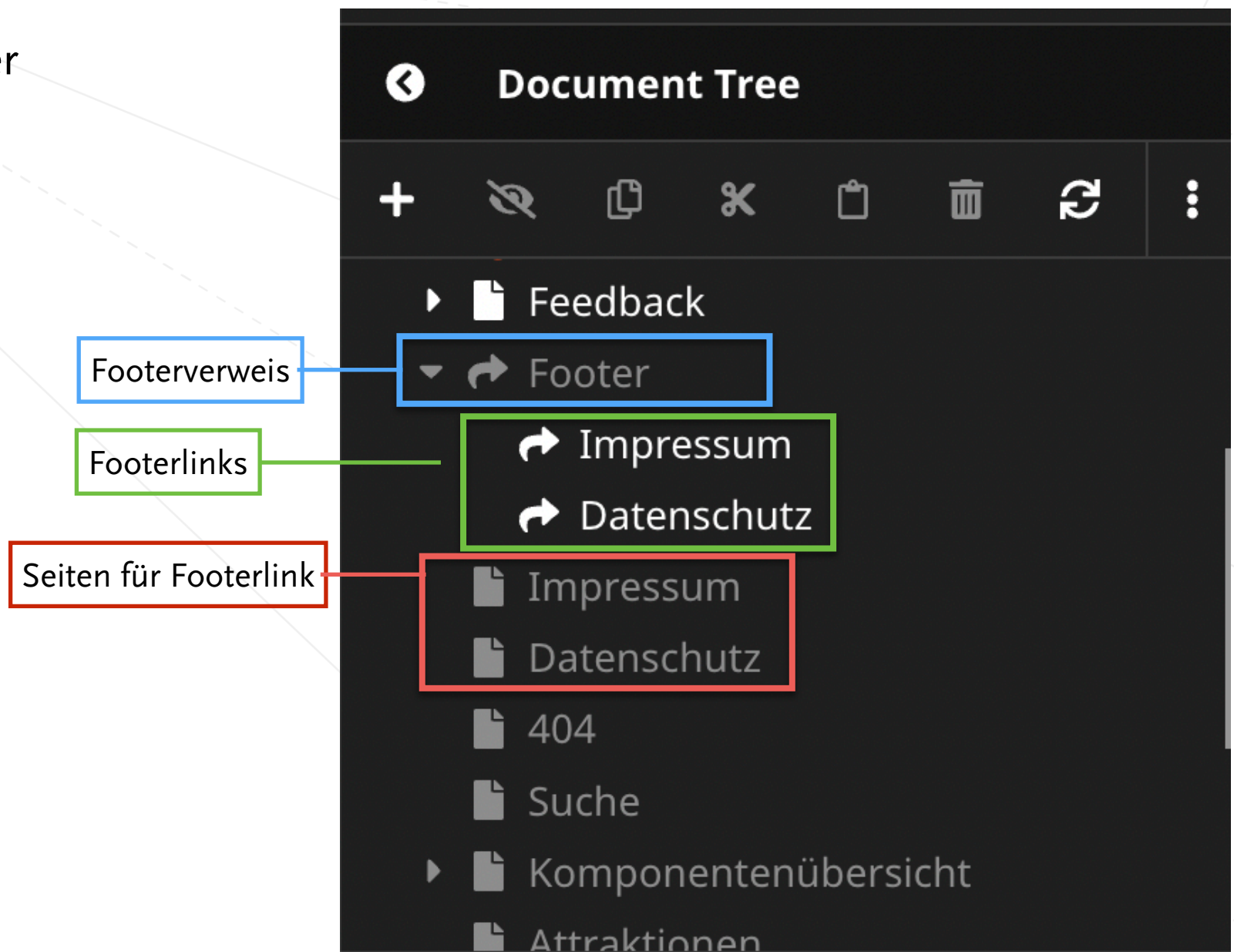
Die Footerlinks werden am Seitenende links unten angezeigt.
Dieser Streifen nennt sich Subfooter.



2. Pflege | Aufbau Footerlink

Damit ein Footerlink im Footer erscheint, benötigt man folgende Inhalte:

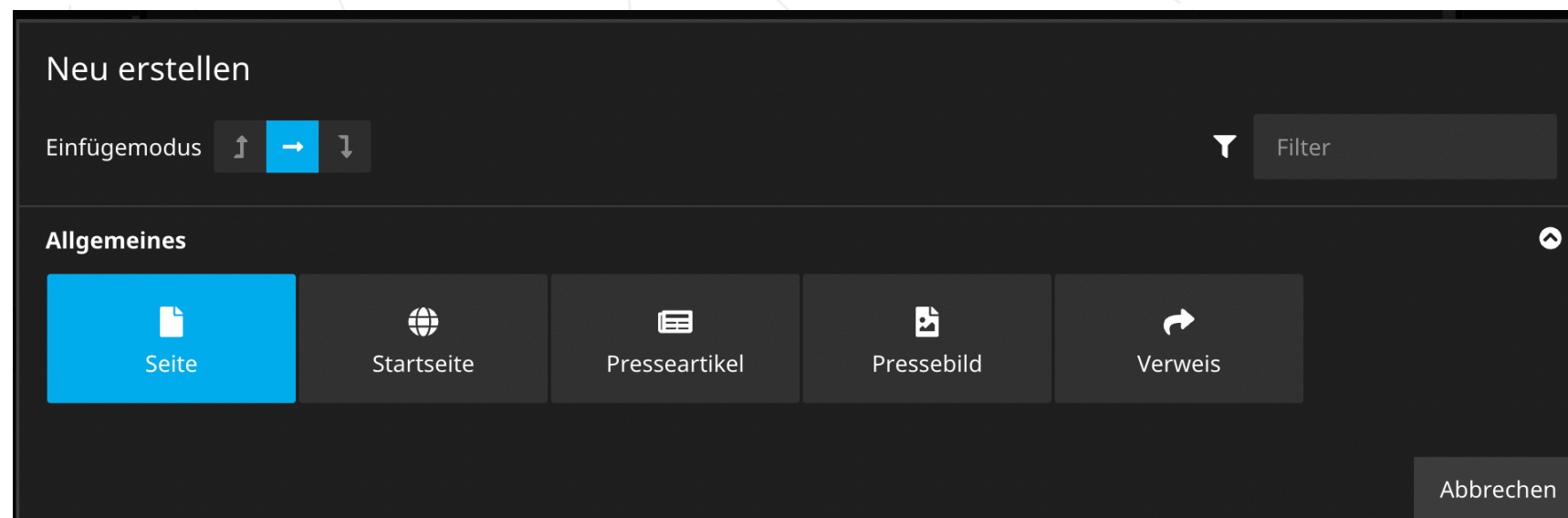
- Seite für Content (rot)
- Footerverweis (blau)
(standardmäßig inkludiert)
- Verweise unterhalb des
Footerverweis (grün)



2. Pflege | Zielseite anlegen

Zu allererst muss die **Seite** für den Link angelegt werden. Dafür legt man einfach eine Seite im Document Tree an und benennt diese entsprechend. Über den Inspector (Zahnrad) dieser angelegten Seite, kann die Seite im Menü verborgen werden. Diese füllt man mit dem notwendigen Content.

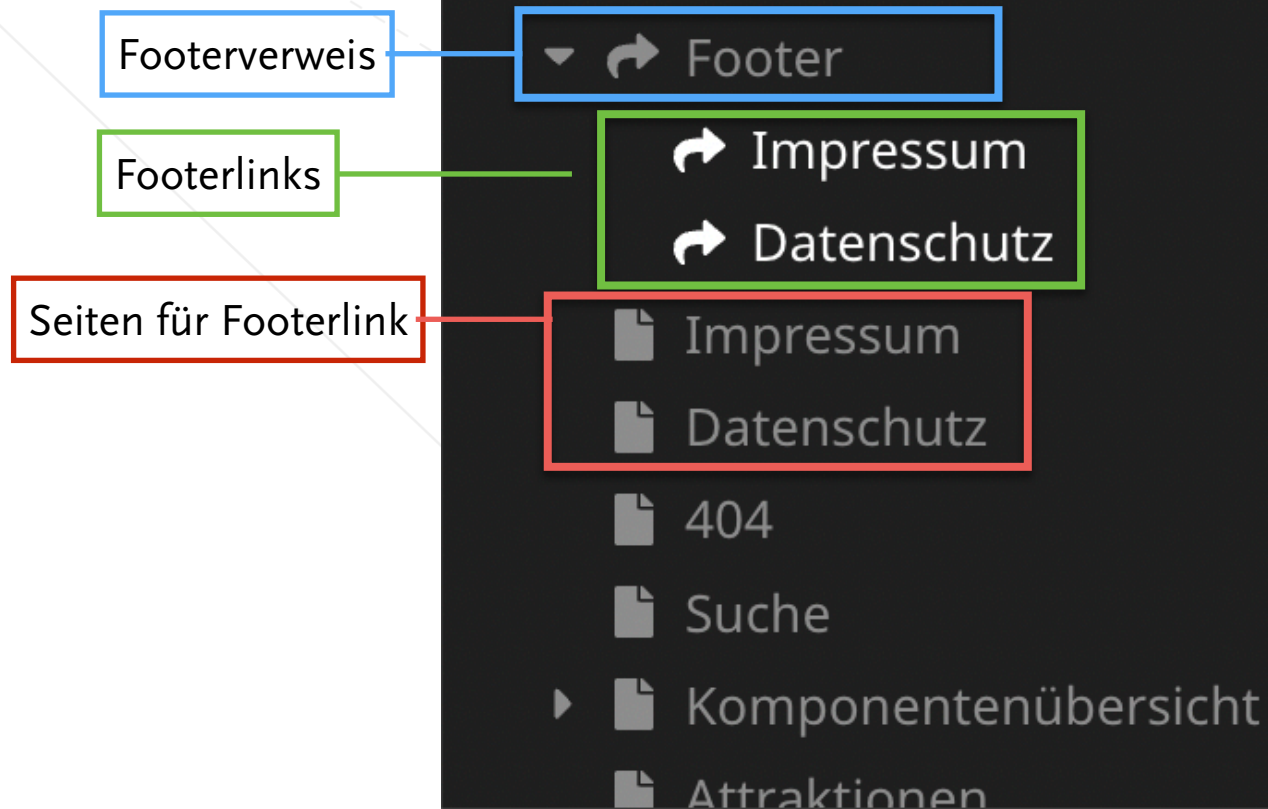
Es kann natürlich auch eine bereits angelegte Seite verwendet und verlinkt werden



2. Pflege | Footerverweis anlegen

Sobald die Seite angelegt ist, kann der **Footerlink** angelegt werden. Dafür gibt es im Seitenbaum einen Verweis (Pfeil) „Footer“ (blau).

Unterhalb von diesem legt man über das „plus“ einen weiteren Verweis an (grün). Der Titel des Verweis entspricht dem, was im Subfooter ausgespielt wird.

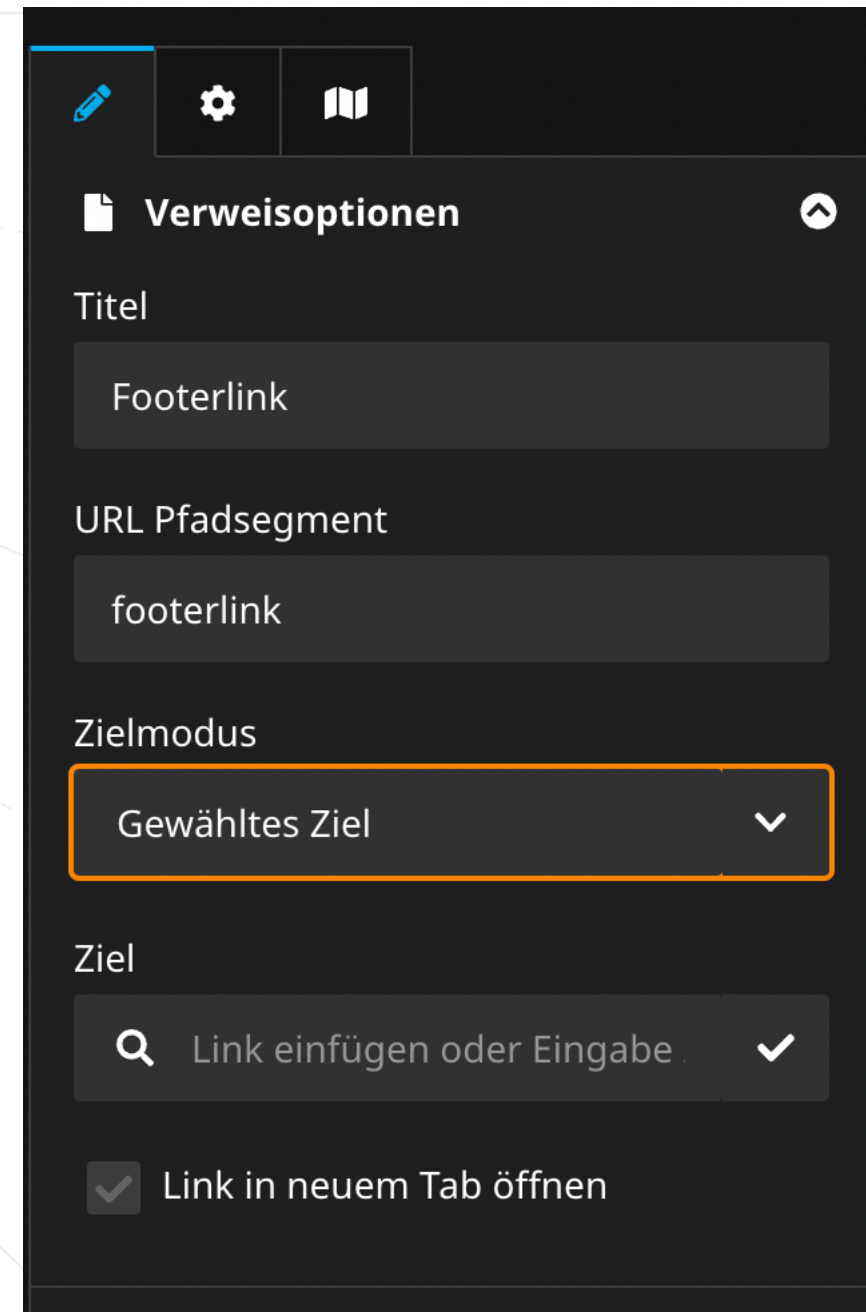


2. Pflege | Zielseite wählen

Sobald der Verweis angelegt ist, wechseln wir in dessen Inspector.

Dort wählen wir als Zielmodus „gewähltes Ziel“ aus.

Dann suchen wir bei Ziel textlich nach der Seite, die wir im ersten Schritt angelegt haben.



Verweisoptionen

Titel

Footerlink

URL Pfadsegment

footerlink

Zielmodus

Gewähltes Ziel

Ziel

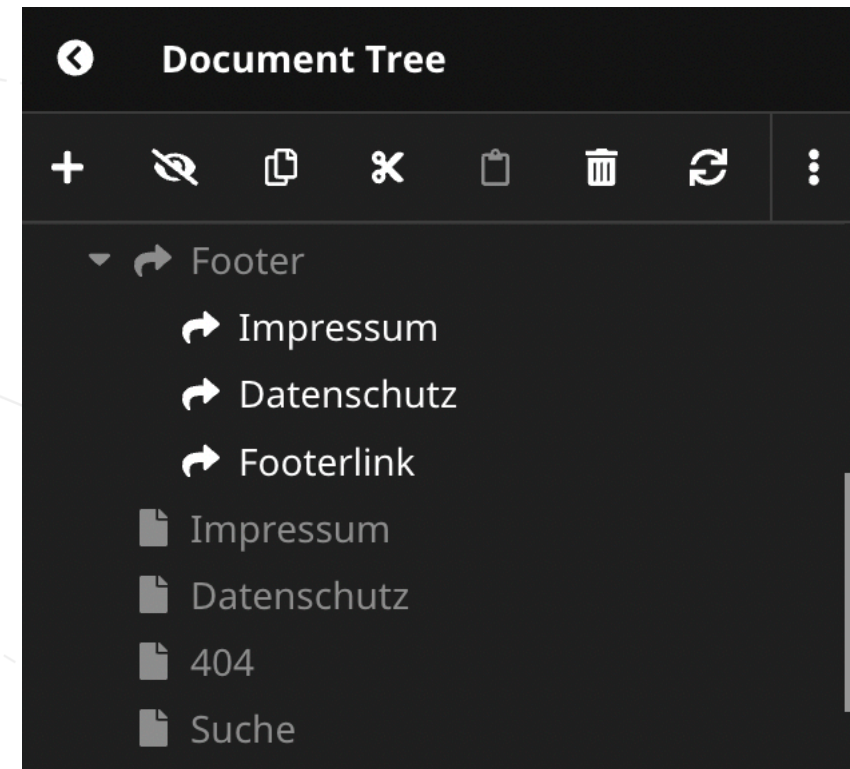
Link einfügen oder Eingabe

☒ Link in neuem Tab öffnen



3. Ergebnis

Nun ist der Footerlink angelegt. Die Reihenfolge der Links im Footer kann im Document Tree durch drag&drop bestimmt werden.

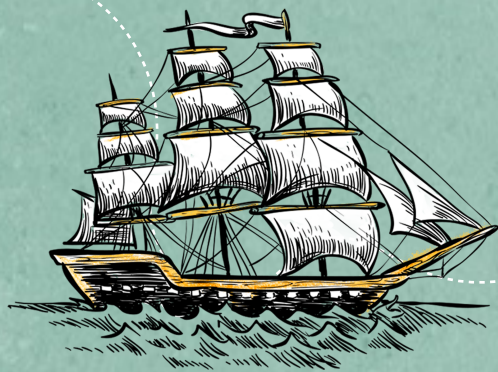




EVA-MARIA RUF

+49 761 88 79 17 38

eva-maria.ruf@land-in-sicht.de



**Bei Fragen sind wir gerne für euch da.
Danke für eure Aufmerksamkeit!**